

## 2-Achsen Rundteiltisch H100ABR.NC...



Schwenkwinkel A-Achse  $-90^{\circ}/+45^{\circ}$   
Teilgenauigkeit (Gesamtsystem)  $\pm 10''$   
Kompakt, präzise, rostfrei

## 2-Achsen Rundteittisch H100ABR.NC...

Der HIRSCHMANN 2-Achsen Rundteittisch H100ABR.NC... ist für die Herstellung von komplexen Teilen wie z.B. Kühlbohrungen in Turbinenschaufeln oder schrägverzahnte Zahnräder in der Senk- und Drahterodiermaschine konzipiert. Die B-Achse des kompakten und wartungsarmen Rundteittisches ist mit einer Planscheibe von 100 mm Durchmesser ausgerüstet. Diese ist mit Befestigungsbohrungen für manuelle Spanner oder optional mit integrierter Luftdurchführung für pneumatische Spanner lieferbar.

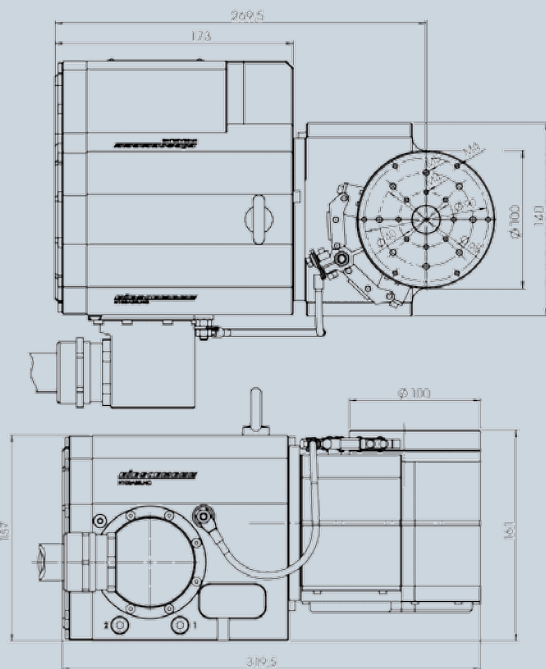
Gesteuert wird der Rundteittisch mit der HIRSCHMANN Steuerung H1625.2AC. Die Kommunikation mit der Maschinensteuerung erfolgt über M-Befehle. Zur NC-Programmübertragung ist eine RS232 Schnittstelle vorhanden.

### Merkmale

- | Durchmesser der Planscheibe (B-Achse) 100 mm
- | Kleinster Teilschritt 0,001 mm
- | Drehzahl bis  $20 \text{ min}^{-1}$  (B-Achse)
- | Kleinster Teilschritt 0,001 mm
- | Teilgenauigkeit (Gesamtsystem)  $\pm 10''$
- | Rundlaufgenauigkeit  $\leq 0,005 \text{ mm}$
- | Schwenkbereich  $-90 / +45^\circ$
- | Max. Werkstückdurchmesser 270 mm
- | Max. Radialbelastung 150 N
- | Wartungsfreie, bürstenlose Antriebe
- | Heidenhain Direkt-Messsystem in beiden Achsen



### Abmessungen



Steuerung H1625.2AC

